

REFERENZPROJEKT

MPCH0023CH

Grubenstrasse 1
CH-8200 Schaffhausen
Tel. +41 52 644 88 88
Fax +41 52 644 88 00
info@medplan.ch
www.medplan.ch**Spitäler Schaffhausen, Schaffhausen - Neubau Rettungsdienst****Projektinformationen**

Projekt	Neubau Rettungsdienst, Spitäler Schaffhausen
Objekt	Spitäler Schaffhausen Geissbergstrasse 81, 8208 Schaffhausen
Bauherrschaft	Spitäler Schaffhausen Geissbergstrasse 81, 8208 Schaffhausen
Projektleitung	Manuela Knecht
Projektart / Fachgebiet	Gesundheitswesen Aufnahme / Notfallversorgung
Auftragsart	Neubau
Leistungen	11, 21, 31, 32, 33, 41, 51, 52, 53

Projektdaten

Realisation	2011 – 2012
Bausumme	CHF 1.2 Mio.
Fläche	500 m ²

Projektbeschreibung

- Neubau Rettungsdienst
- Notruf-Alarmsystem

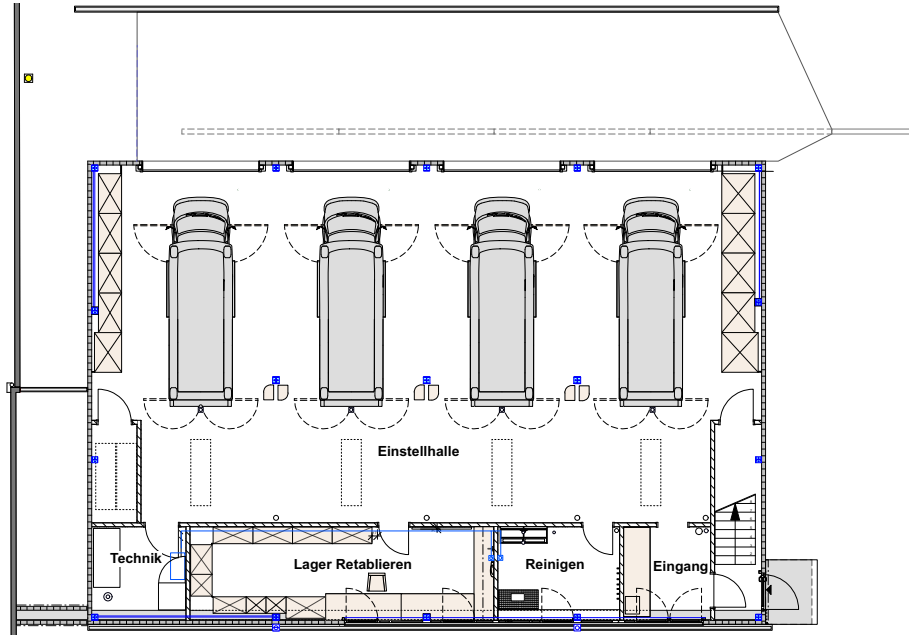
**SiA Leistungsphasen**

11 Analyse	32 Projektierung	51 Ausführungsplanung
21 Studie	33 Baubewilligung	52 Realisation
31 Konzept	41 Ausschreibung	53 Inbetriebnahme

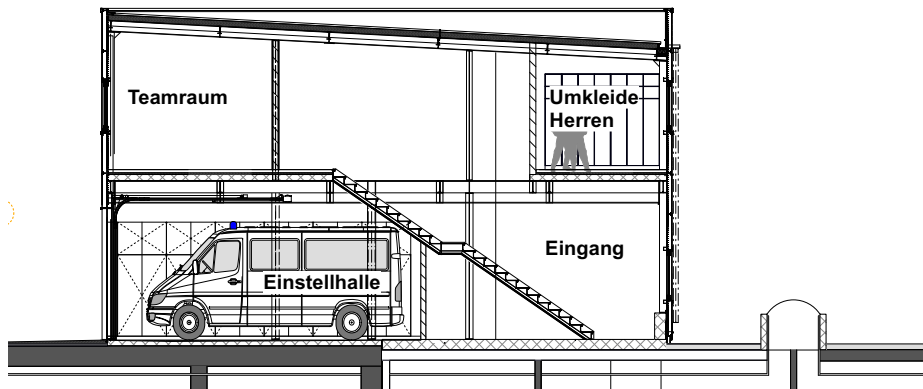
Bilder / Planung



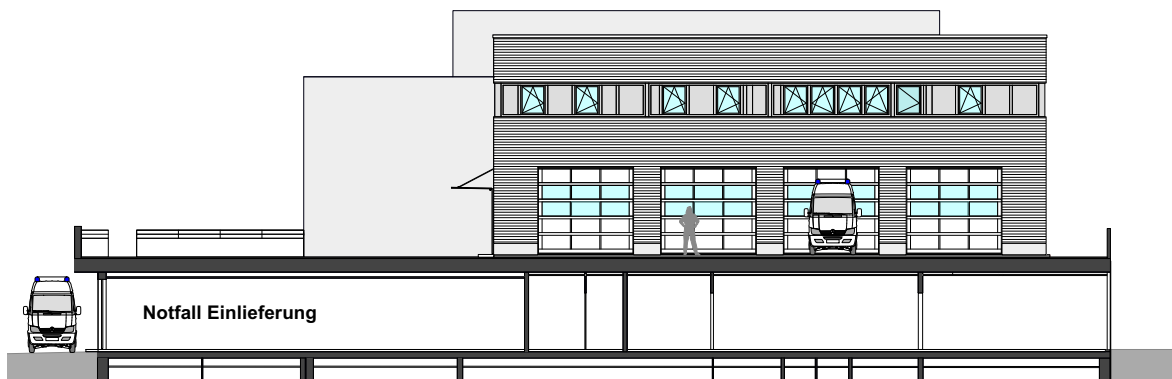
Bilder / Planung



Grundriss



Schnitt



Nordfassade